

Sécurisez vos mots de passe

Vos mots de passe protègent vos boîtes mail, réseaux sociaux, comptes bancaires, ...
Comment les gérer efficacement ?

Créez des mots de passe complexes

Aa + 123 + @#\$ + l'aléatoire !

Alternez majuscules et minuscules.

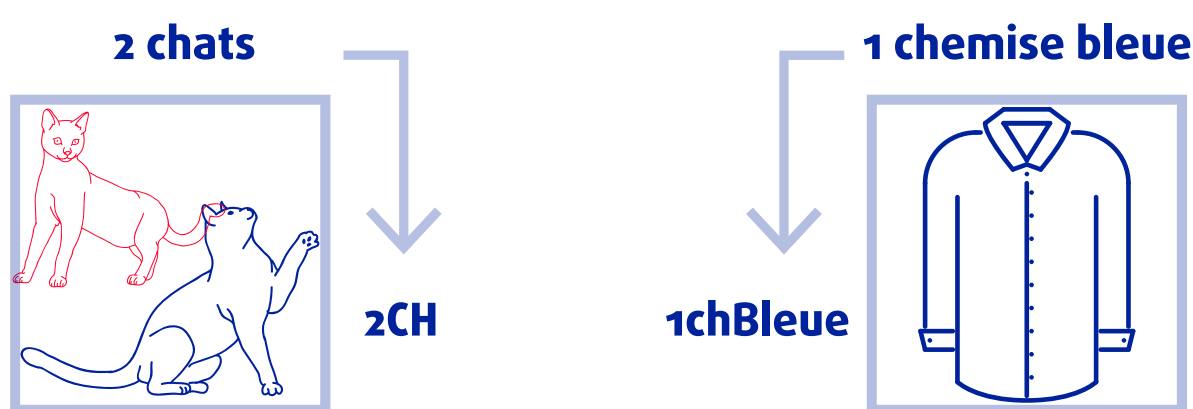
Utilisez des chiffres.

Utilisez des caractères spéciaux.

N'utilisez pas le nom de votre conjoint(e) ou de votre animal de compagnie.

Pour créer de bons mots de passe, il vous suffit de regarder autour de vous.

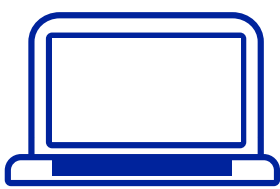
Par exemple, votre mot de passe pourrait contenir



Ajoutez les caractères spéciaux **2CH_1chBleue!***

Générez vos mots de passe sécurisés en ligne

Utilisez un **générateur de mots de passe**



ou acceptez les propositions de mots de passe **créées par votre navigateur internet.**

Vérifiez vos mots de passe sur des **sites sécurisés et spécialisés**

Vérifier mon mot de passe



Gardez le contrôle sur vos mots de passe

Utilisez un **gestionnaire de mots de passe**

ou un coffre-fort de mots de passe pour les mémoriser en toute sécurité.



En cas de vol de mot de passe

- **changez** immédiatement vos mots de passe
- effectuez une **analyse antivirus**
- **portez plainte** en contactant la Police ou la plateforme en ligne "Point de Contact"

Mettez à jour vos mots de passe

Les mots de passe les plus utilisés par les Belges



- abcdef
- azerty
- password
- 123456
- pokemon

Les mots de passe trop simples peuvent être **piratés en moins de 5 minutes.**



60%

des Belges ne changent pas leur mot de passe au moins une fois par an.

Quelques conseils

- mettez à jour vos mots de passe **tous les mois**
- utilisez **un mot de passe différent** par compte
- **dissociez** vos mots de passe privés et professionnels